

venta-cardtool



Bevor Sie Ihre Signaturkarte zur Registrierung einsetzen, schalten Sie diese frei. Unter www.ventasoft.de „Produkte Auftragnehmer/Elektronische Signatur“ steht das venta-cardtool zur Freischaltung der Signaturkarte bereit. Durch Doppelklick auf die venta-cardtool.exe installieren Sie diese auf Ihren Computer. Speichern Sie das Programm in einem beliebigen Ordner.

Freischaltung der D-Trust-Signaturkarte

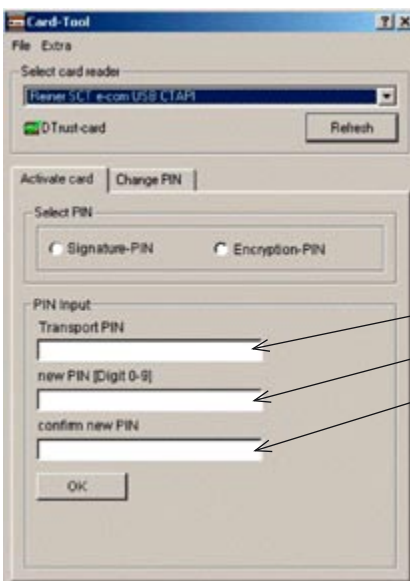
- D-Trust-Signaturkarte in das Kartenlesegerät einlegen
- Programm starten (durch Anklicken)
- Reiter „Activate card“ klicken („Karte aktivieren“)
- Häkchen setzen bei „Signature-PIN“
- Es erscheinen drei weiße Felder
- In das erste Feld tragen Sie Ihre Transport-PIN ein (PIN2 der D-Trust Karte)
- In das zweite Feld tragen Sie eine 6-stellige Zahl Ihrer Wahl ein („new PIN [Digit 0-9]“)
- In dem dritten Feld bestätigen Sie diese („confirm new PIN“)
- Anschließend klicken Sie auf den Button „O.K.“
- Die Freischaltung der Signaturkarte wird Ihnen bestätigt
- Bitte merken Sie sich Ihre PIN, denn ohne diese benötigen Sie eine neue Karte

Ihre Pin können Sie jederzeit ändern, indem Sie den Reiter „Change Pin“ anklicken. Wir empfehlen diese Karte ausdrücklich, da Sie nach 3-maliger Falscheingabe der PIN-Nummer die Möglichkeit einer Reaktivierung über einen sogenannten PUK haben.

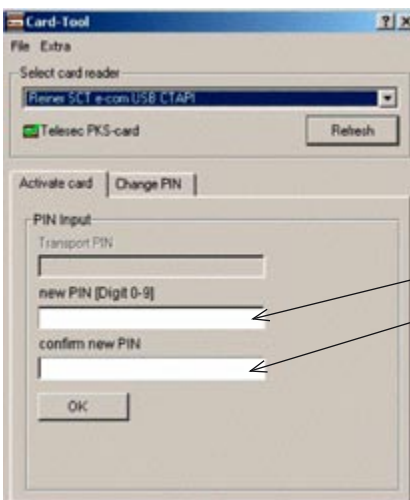
Freischaltung der Telesec-Signaturkarten

- Telesec-Signaturkarte in das Kartenlesegerät einlegen
- Programm starten (durch Anklicken)
- Reiter „Activate card“ klicken („Karte aktivieren“)
- Es erscheinen zwei weiße Felder
- In das erste Feld tragen Sie eine 6-stellige Zahl Ihrer Wahl ein („new PIN [Digit 0-9]“)
- In dem zweiten Feld bestätigen Sie diese („confirm new PIN“)
- Anschließend klicken Sie auf den Button „O.K.“
- Die Freischaltung der Signaturkarte wird Ihnen bestätigt
- Bitte merken Sie sich Ihre PIN, denn ohne diese benötigen Sie eine neue Karte

Ihre Pin können Sie jederzeit ändern, indem Sie den Reiter „Change Pin“ anklicken. Achtung: Die Reaktivierung nach 3-maliger Falscheingabe ist hier nicht möglich.



venta-cardtool mit D-Trust-Signaturkarte



venta-cardtool mit Telesec-Signaturkarte